



OM FONDEN

Tundra Pakistan Fund är en aktiefond fokuserad på den ekonomiska tillväxten i Pakistan, världens sjätte folkrikaste nation där 200m människor försöker skapa en bättre framtid. Sedan lanseringen oktober 2011 har fonden varit en av de fonder i världen som levererat högst avkastning. Internationella media målar upp en bild av Pakistan som ett terrornästa präglad av instabilitet. Tundra ser istället en annan verklighet med en hastigt växande befolkning, skickliga företagsledare och några av de mest spännande och lägst värderade bolagen vi stött på bland tillväxt- och frontiermarknader. Nästan 600 bolag är noterade på Pakistan Stock Exchange, och marknaden har haft en av världens bästa avkastningar de senaste 20 åren men fortfarande är värderingarna bland de lägsta i världen.

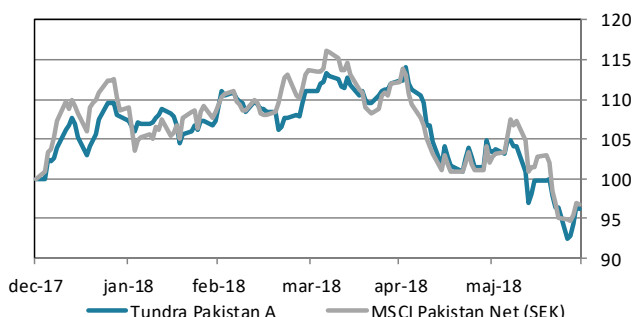
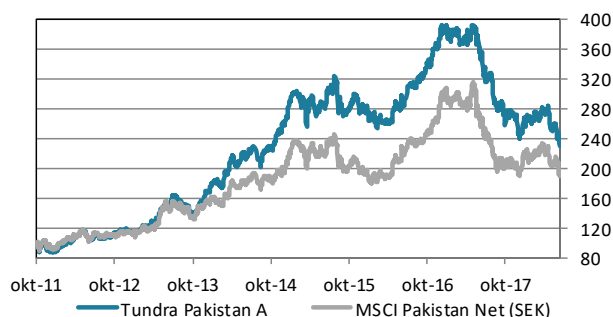
Fonden förvaltas enligt Tundras filosofi om aktiva aktieval och investeringsteamet innefattar Tundras lokala analyskontor i Pakistan. Hållbarhetsaspekter är en viktig komponent i förvaltningen där varje portföljbolag måste leva upp till FN:s krav vad gäller mänskliga rättigheter, arbetsvillkor, bolagsstyrning och miljöpåverkan.

Läs om den senaste utvecklingen [här](#).

Utveckling	Värde (SEK)	1 mån	i år	12 mån	3 år	Start
Tundra Pakistan A	239,25	-6,9%	-3,8%	-30,1%	-16,8%	139,3%
Jämförelseindex	5 687,88	-5,9%	-3,3%	-25,7%	-12,0%	95,1%

Fonden vs jmf-index (sedan start)

Fonden vs jmf-index (i år)



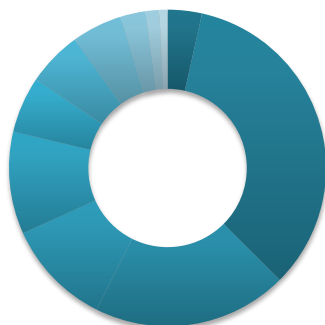
Fondens månadsutveckling

	Jan	Feb	Mar	Apr	Maj	Jun	Jul	Aug	Sep	Okt	Nov	Dec	YTD
2011										-6,2%	-1,0%	-5,7%	-12,5%
2012	7,1%	5,2%	6,8%	4,5%	1,7%	-7,2%	4,2%	1,6%	-1,9%	5,3%	4,1%	-2,2%	32,5%
2013	-0,4%	8,1%	-0,9%	6,8%	13,6%	-1,4%	9,4%	-9,4%	-4,1%	1,9%	8,9%	7,5%	44,7%
2014	9,7%	-4,9%	13,6%	4,3%	6,5%	0,2%	3,2%	-8,0%	8,1%	4,2%	5,3%	8,0%	60,6%
2015	12,2%	-3,4%	-7,7%	6,1%	-1,0%	1,6%	7,0%	-3,5%	-7,8%	5,7%	-3,2%	-1,1%	2,8%
2016	-2,2%	-3,0%	-0,8%	2,1%	5,3%	5,4%	5,7%	2,9%	2,3%	2,9%	6,7%	5,8%	37,9%
2017	-2,7%	1,9%	-1,7%	2,0%	-0,1%	-9,8%	-5,9%	-11,7%	2,3%	-7,9%	-0,1%	-7,1%	-34,9%
2018	6,0%	3,1%	1,6%	1,2%	-8,0%	-6,9%							-3,8%

Källa: Bloomberg, MSCI, Tundra Fonder

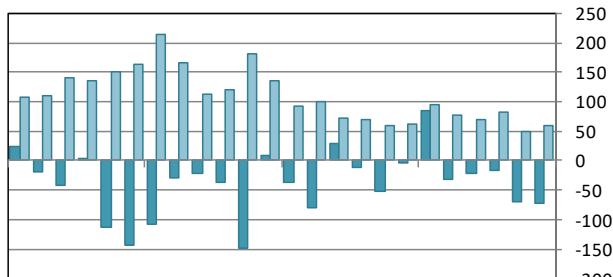
Andelar i värdepappersfonder kan både öka och minska i värde, det är därför inte säkert att man vid försäljning alltid får tillbaka investerade pengar. Historisk avkastning är ingen garanti för framtida avkastning. Fondens värde kan variera kraftigt p.g.a. fondens sammansättning och de förvaltningsmetoder fondbolaget använder. Informationsbroschyren, årsredovisning, halvårsredogörelse, faktablad och övrig information finns på vår hemsida. Se fullständig disclaimer på www.tundrafonder.se.

Sektorfördelning



- Kassa och övrigt 3%
- Basindustri 34%
- Bank och Finans 20%
- Dagligvaror 11%
- Sällanköpsvaror 10%
- Hälsovård 6%
- Kraft 6%
- IT 5%
- Verkstad 3%
- Fastigheter 1%
- Energi 1%
- Telekom 0%

Utländska flöden och daglig omsättning



■ Utländska nettoflöde till börsen, Pakistan (USDm)
■ Daglig börsomsättning Pakistan (USDm)

Största innehav	Vikt i portfölj	Land	P/E 17	P/E 18E	Direkt- avkastning	Avkastning 1 mån(SEK)
Lucky Cement	7,7%	Pakistan	11,6	11,0	3,4%	-10,1%
D.G. Khan Cement	6,5%	Pakistan	6,0	6,0	6,5%	-12,5%
International Brands Systems Ltd	6,3%	Pakistan	-	-	-	-
Habib Bank Ltd	5,2%	Pakistan	18,0	14,3	2,8%	4,7%
United Bank Ltd	4,8%	Pakistan	24,2	8,7	4,3%	-5,5%
Daewoo Pak Express	4,8%	Pakistan	7,9	9,1	7,3%	-3,4%
Engro Corporation Ltd	4,2%	Pakistan	-	-	-	-
National Bank Of Pakistan	3,6%	Pakistan	16,2	9,0	7,0%	0,2%
AGP Limited	3,3%	Pakistan	4,6	85,0	9,9%	-7,6%
	3,1%	Pakistan	-	-	-	-8,9%

Bästa aktier i juni

Bästa aktier i juni	Avkastning (SEK)
EFU Life Assurance	20,1%
Shifa Intl Hospitals	9,4%
Systems Ltd	4,7%
Engro Corporation Ltd	0,2%
Sui Northern Gas Ord	-0,2%

Sämsta aktier i juni

Sämsta aktier i juni	Avkastning (SEK)
Maple Leaf Cement Ord	-23,8%
Cherat Cement Co Ltd	-16,9%
Kohinoor Textile Mills Ltd	-14,1%
D.G. Khan Cement	-12,5%
Pioneer Cement Ltd	-12,1%

Fondfakta

Startdatum	2011-10-14
Startkurs	100,00
Kursnotering	Dagligen
Förvaltare	Tundra Fonder AB
Jämförelseindex	MSCI Pakistan Net (SEK)
Bankkonto	SEB 5851-10 76190
ISIN kod	SE0004211308
PPM nr	705806
Bloomberg	TUNDPK SS
Andelsklasser, valuta	SEK, USD, EUR
Utdelning	Ingen utdelning

Risk och kostnader*

Aktiv risk (Tracking error)	9,2%
Aktiv andel (Active share)	65,0%
Standardavvikelse	18,5%
Standardavvikelse, jmf-index	21,5%
Beta	0,78
Information ratio	-0,34
Antal innehav	42
Riskenivå	6 av 7 (se KIID för mer info)
Förvaltningsavgift/år	2,5%
Förvalt kapital	484,9 MSEK

* Risknyckeltal beräknade på månadsavkastning under 24 månader rullande.

Källa: Bloomberg, MSCI, Tundra Fonder

Andelar i värdepappersfonder kan både öka och minska i värde, det är därför inte säkert att man vid försäljning alltid får tillbaka investerade pengar. Historisk avkastning är ingen garanti för framtida avkastning. Fondens värde kan variera kraftigt p.g.a. fondens sammansättning och de förvaltningsmetoder fondbolaget använder. Informationsbroschüren, årsredovisning, halvårsredogörelse, faktablad och övrig information finns på vår hemsida. Se fullständig disclaimer på www.tundrafonder.se.