



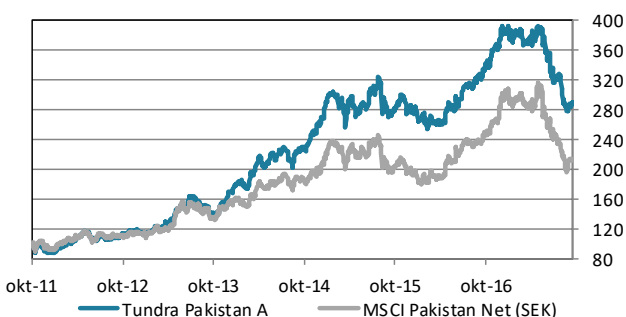
### OM FONDEN

Tundra Pakistan Fund är en aktiefond fokuserad på den ekonomiska tillväxten i Pakistan, världens sjätte folkrikaste nation där 200m människor försöker skapa en bättre framtid. Sedan lanseringen oktober 2011 har fonden varit en av de fonder i världen som levererat högst avkastning. Internationella media målar upp en bild av Pakistan som ett terrornästa präglad av instabilitet. Tundra ser istället en annan verklighet med en hastigt växande befolkning, skickliga företagsledare och några av de mest spännande och lägst värderade bolagen vi stött på bland tillväxt- och frontiermarknader. Nästan 600 bolag är noterade på Pakistan Stock Exchange, och marknaden har haft en av världens bästa avkastningar de senaste 20 åren men fortfarande är värderingarna bland de lägsta i världen. Fonden förvaltas enligt Tundras filosofi om aktiva aktieval och investeringsteamet innefattar Tundras lokala analyskontor i Pakistan. Hållbarhetsaspekter är en viktig komponent i förvaltningen där varje portföljbolag måste leva upp till FN:s krav vad gäller mänskliga rättigheter, arbetsvillkor, bolagsstyrning och miljöpåverkan.

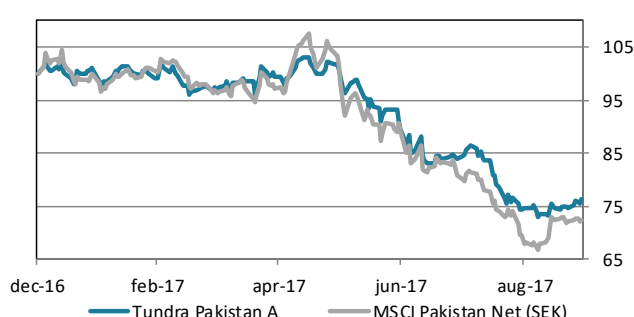
Läs om den senaste utvecklingen [här](#).

Utveckling	Värde (SEK)	1 mån	i år	12 mån	3 år	Start
Tundra Pakistan A	290,91	2,3%	-23,8%	-11,4%	28,0%	190,9%
Jämförelseindex	6 204,06	6,4%	-27,8%	-11,5%	13,8%	112,8%

### Fonden vs jmf-index (sedan start)



### Fonden vs jmf-index (i år)



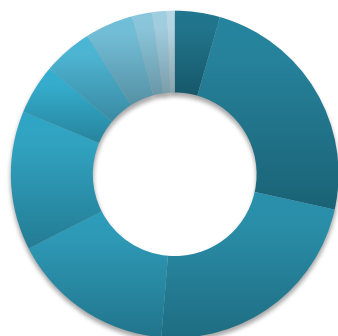
### Fondens månadsutveckling

	Jan	Feb	Mar	Apr	Maj	Jun	Jul	Aug	Sep	Okt	Nov	Dec	YTD
<b>2011</b>										-6,2%	-1,0%	-5,7%	-12,5%
<b>2012</b>	7,1%	5,2%	6,8%	4,5%	1,7%	-7,2%	4,2%	1,6%	-1,9%	5,3%	4,1%	-2,2%	32,5%
<b>2013</b>	-0,4%	8,1%	-0,9%	6,8%	13,6%	-1,4%	9,4%	-9,4%	-4,1%	1,9%	8,9%	7,5%	44,7%
<b>2014</b>	9,7%	-4,9%	13,6%	4,3%	6,5%	0,2%	3,2%	-8,0%	8,1%	4,2%	5,3%	8,0%	60,6%
<b>2015</b>	12,2%	-3,4%	-7,7%	6,1%	-1,0%	1,6%	7,0%	-3,5%	-7,8%	5,7%	-3,2%	-1,1%	2,8%
<b>2016</b>	-2,2%	-3,0%	-0,8%	2,1%	5,3%	5,4%	5,7%	2,9%	2,3%	2,9%	6,7%	5,8%	37,9%
<b>2017</b>	-2,7%	1,9%	-1,7%	2,0%	-0,1%	-9,8%	-5,9%	-11,7%	2,3%				-23,8%

Källa: Bloomberg, MSCI, Tundra Fonder

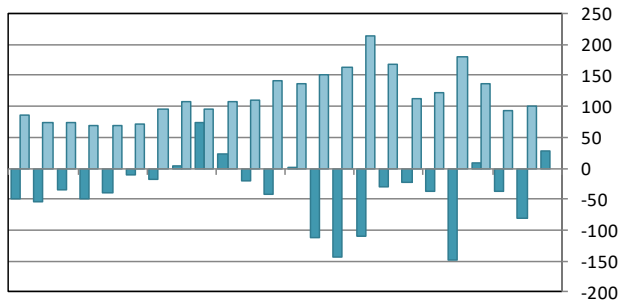
Andelar i värdepappersfonder kan både öka och minska i värde, det är därför inte säkert att man vid försäljning alltid får tillbaka investerade pengar. Historisk avkastning är ingen garanti för framtida avkastning. Fondens värde kan variera kraftigt p.g.a. fondens sammansättning och de förvaltningsmetoder fondbolaget använder. Informationsbroschüren, årsredovisning, halvårsredogörelse, faktablad och övrig information finns på vår hemsida. Se fullständig disclaimer på [www.tundrafonder.se](http://www.tundrafonder.se).

### Sektorfördelning



- Kassa och övrigt 4%
- Basindustri 24%
- Bank och Finans 23%
- Sällanköpsvaror 16%
- Dagligvaror 14%
- Kraft 5%
- Hälsovård 5%
- IT 5%
- Verkstad 2%
- Fastigheter 1%
- Energi 1%
- Telekom 0%

### Utländska flöden och daglig omsättning



okt-15 jan-16 apr-16 jul-16 okt-16 jan-17 apr-17 jul-17  
 ■ Utländska nettoflöde till börsen, Pakistan (USDm)  
 ■ Daglig börsomsättning Pakistan (USDm)

Största innehav	Vikt i portfölj	Land	P/E 16	P/E 17E	Direkt- avkastning	Avkastning 1 mån(SEK)
International Brands	7,7%	Pakistan	-	-	0,0%	0,0%
Lucky Cement	6,4%	Pakistan	12,1	12,9	2,5%	-1,2%
Daewoo Pak Express	6,4%	Pakistan	-	-	0,0%	0,0%
Systems Ltd	4,4%	Pakistan	17,6	11,9	3,2%	-3,8%
Meezan Bank Ltd	4,2%	Pakistan	14,5	11,4	4,7%	3,3%
Habib Bank Ltd	3,3%	Pakistan	7,9	15,1	4,8%	4,1%
Ferozesons Laboratories	3,1%	Pakistan	-	-	-	1,3%
Hum Network Ltd	3,0%	Pakistan	-	-	-	7,9%
Allied Bank Ltd	2,9%	Pakistan	6,5	7,6	7,6%	2,7%
MCB Bank Ltd	2,8%	Pakistan	9,9	10,5	7,8%	12,7%

Bästa aktier i september	Avkastning (SEK)
Shezan International Ltd	22,4%
Fauji Foods Ltd	19,9%
K-Electric Ltd	18,4%
MCB Bank Ltd	12,7%

Sämsta aktier i september	Avkastning (SEK)
Shifa Intl Hospitals	-16,2%
Pioneer Cement Ltd	-7,6%
Gharibwal Cement Lt	-6,9%
Sui Northern Gas Ord	-6,5%

Fondfakta	
Startdatum	2011-10-14
Startkurs	100,00
Kursnotering	Dagligen
Förvaltare	Tundra Fonder AB
Jämförelseindex	MSCI Pakistan Net (SEK)
Bankkonto	SEB 5851-10 76190
ISIN kod	SE0004211308
PPM nr	705806
Bloomberg	TUNDPK SS
Andelsklasser, valuta	SEK, USD, EUR
Utdelning	Ingen utdelning

Risk och kostnader*	
Aktiv risk (Tracking error)	9,2%
Aktiv andel (Active share)	71,7%
Standardavvikelse	16,5%
Standardavvikelse, jmf-index	22,0%
Beta	0,69
Information ratio	-0,12
Antal innehav	49
Riskenivå	6 av 7 (se KIID för mer info)
Förvaltningsavgift/år	2,5%
Förvalt kapital	565,4 MSEK

\* Risknyckeltal beräknade på månadsavkastning under 24 månader rullande.

Källa: Bloomberg, MSCI, Tundra Fonder

Andelar i värdepappersfonder kan både öka och minska i värde, det är därför inte säkert att man vid försäljning alltid får tillbaka investerade pengar. Historisk avkastning är ingen garanti för framtida avkastning. Fondens värde kan variera kraftigt p.g.a. fondens sammansättning och de förvaltningsmetoder fondbolaget använder. Informationsbroschüren, årsredovisning, halvårsredogörelse, faktablad och övrig information finns på vår hemsida. Se fullständig disclaimer på [www.tundrafonder.se](http://www.tundrafonder.se).