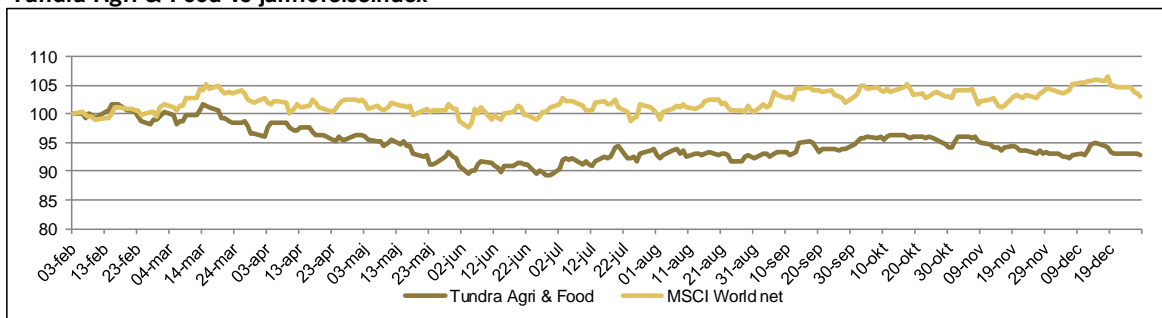




Tundra Agri & Food vs jämförelseindex



Utveckling

	1 mån	3 mån	1 år	Start
Fonden	-0,3%	-1,1%	-	-7,2%
MSCI Wld net (SEK)	-1,4%	4,1%	-	3,0%

28-dec

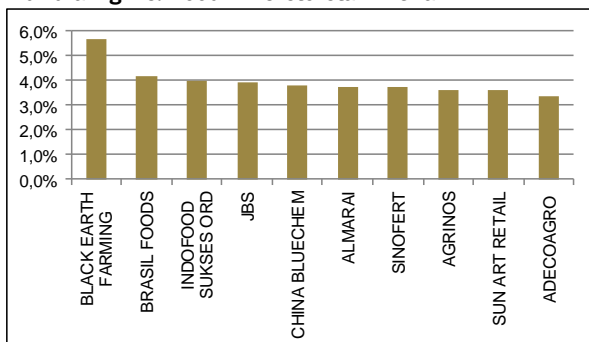
NAV (SEK): 92,78

Portföljdata

Aktiv risk (Tracking error)*	n.a.
Standardavvikelse*	11,4%
Beta*	0,38

* Sedan fondstart 12-02-03

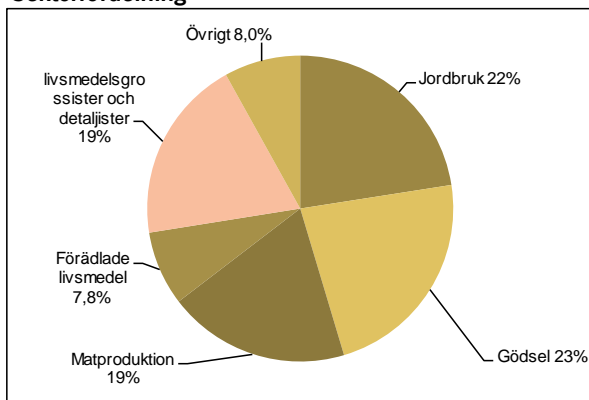
Tundra Agri & Food - 10 största innehav



Marknadskommentar

Tundra Agri & Food föll 0,3% (SEK) i december, jämfört med MSCI World (SEK), som föll 1,4% och MSCI EMF(SEK), som steg 2,4% under samma period. USD försvagades 2,3% mot SEK under månaden. Vid månadsens slut ägde fonden 39 aktier från 15 länder. Ryssland (26%), Kina (19%) och Brasilien (14%) är de tre länder fonden har störst exponering mot. Bäst utveckling i SEK under månaden uppvisade Lianhua (+20%), Dixy (+17%), JBS (+13%) och Sinofert (+13%). Sämst utveckling uppvisade Marfrig (-25%), Adecoagro (-11%), Black Earth Farming (-10%) och Packages (-10%). Spannmålspriserna var fallande under december på förväntningar om att det värsta är över efter årets torka i USA. Mest föll vete, -12% (USD) därefter majs, -8% (USD). Marfrig och Black Earth Farming genomförde nyemissioner och utvecklades svagt under månaden. Vi ökade vår position i den senare under nyemissionstiden.

Sektorfördelning



Fondfakta

Startdatum	2012-02-03
Startkurs	100
Kursnotering	Dagligen
Förvaltningsavgift/år	2,5%
Riskenivå	7 av 7 (se KIID för mer info)
Förvaltare	Tundra Fonder AB
Jämförelseindex	MSCI World Net (SEK)
Bankkonto	SEB 5851-10 762 39
ISIN kod	SE0004211290
PPM nr	632315
För mer information kring handel av fonden besök vår hemsida www.tundrafonder.se	

Mer information om våra fonder finns i informationsbroschyren eller faktabladet för respektive fond.

Kontakta oss om du vill att vi ska skicka dessa handlingar till dig