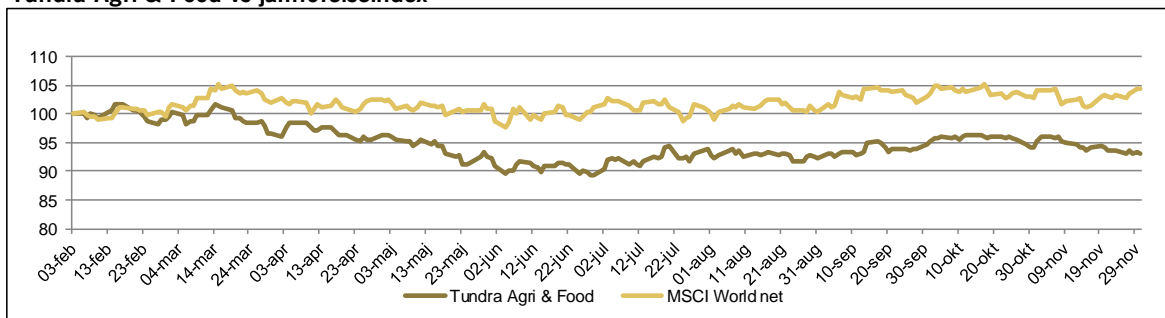




Tundra Agri & Food vs jämförelseindex



Utveckling

	1 mån	3 mån	1 år	Start
Fonden	-1,3%	0,8%	-	-7,0%
MSCI Wld net (SEK)	1,7%	4,1%	-	4,4%

30-nov

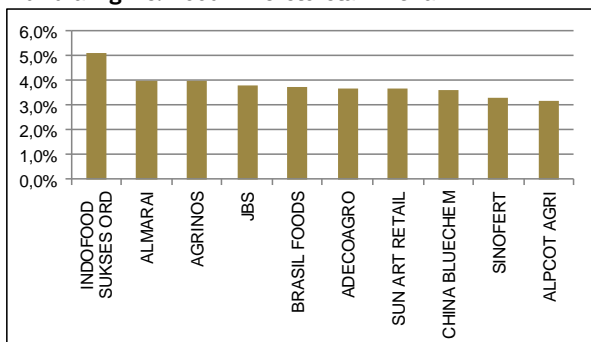
NAV (SEK): 93,04

Portföljdata

Aktiv risk (Tracking error)*	n.a.
Standardavvikelse*	11,8%
Beta*	0,38

* Sedan fondstart 12-02-03

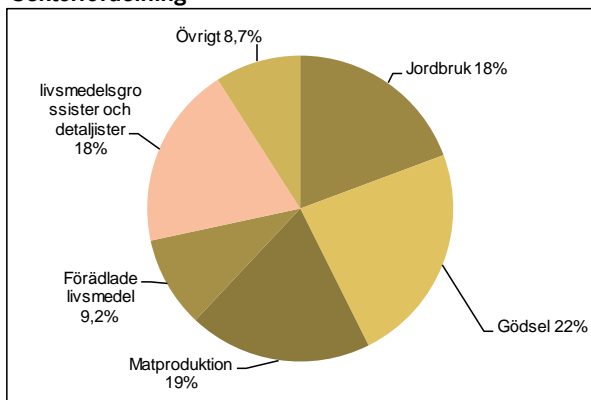
Tundra Agri & Food - 10 största innehav



Marknadskommentar

Tundra Agri & Food föll 1,3% (SEK) i november, jämfört med MSCI World (SEK), som steg 1,7% och MSCI EMF(SEK), som steg 1,7% under samma period. SEK försvagades 0,4% mot USD under månaden. Vid månadsens slut ägde fonden 39 aktier från 15 länder. Ryssland (22%), Kina (18%) och Brasilien (13%) är de tre länder fonden har störst exponering mot. Bäst utveckling i SEK under månaden uppvisade Thal (+14%), Sun Art Retail (+14%), Marine Harvest (+12%) och Lojas (+6%). Sämst utveckling uppvisade JBS (-21%), Alpcot Agro (-14%), Trigon Agri (-14%) och X5 (-9%). Priser på mjuka råvaror fortsätter att vara relativt höga. Vetepriset närmare sig årshögsta. Vetepriset i Ryssland och Ukraina är fn högre än på världsmarknaden. Trots det har markägarna haft tuff utveckling under november. Vi har köpt mer i sektorn. Alpcot är numera ett topp-tio-innehav. Efter nyemissionen i Black earth Farming kommer även den aktien vara där. Månadens förlorare är JBS, marknaden är orolig för skuldsättningen. Ägarna fortsätter att göra förvärv. Foderpriserna pressar årets resultat.

Sektorfördelning



Fondfakta

Startdatum	2012-02-03
Startkurs	100
Kursnotering	Dagligen
Förvaltningsavgift/år	2,5%
Riskenivå	7 av 7 (se KIID för mer info)
Förvaltare	Tundra Fonder AB
Jämförelseindex	MSCI World Net (SEK)
Bankkonto	SEB 5851-10 762 39
ISIN kod	SE0004211290
PPM nr	632315
För mer information kring handel av fonden besök vår hemsida www.tundrafonder.se	

Mer information om våra fonder finns i informationsbroschyren eller faktabladet för respektive fond.

Kontakta oss om du vill att vi ska skicka dessa handlingar till dig