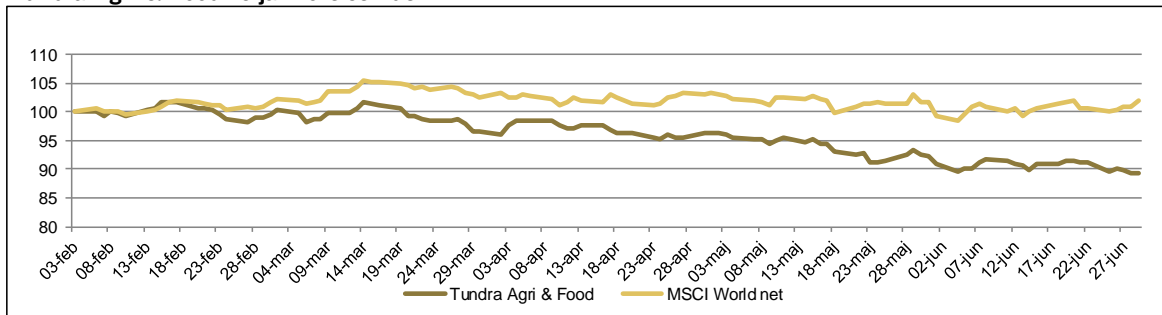




Tundra Agri & Food vs jämförelseindex



Utveckling

	1 mån	3 mån	1 år	Start
Fonden	-3,3%	-7,5%	-	-10,7%
MSCI Wld net (SEK)	0,1%	-0,7%	-	1,8%

29-jun

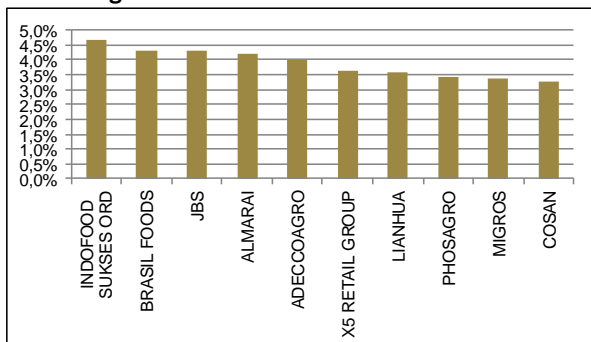
NAV (SEK): **89,34**

Portföljdata

Aktiv risk (Tracking error)*	n.a.
Standardavvikelse*	11,4%
Beta*	0,38

* Sedan fondstart 12-02-03

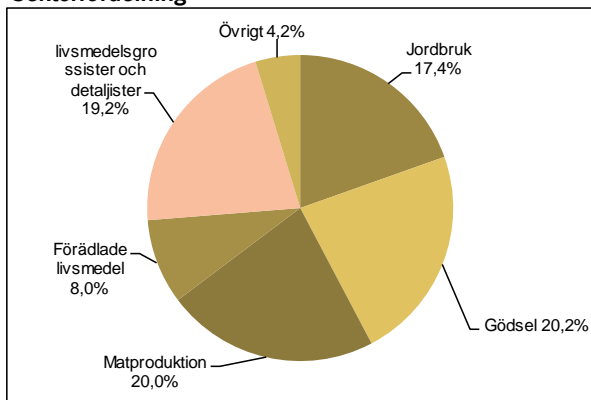
Tundra Agri & Food - 10 största innehav



Marknadskommentar

Tundra Agri & Food föll 3,3% (SEK) i juni, jämfört med MSCI World (SEK), som steg 0,1% och MSCI EMF(SEK), som föll 1,1% under samma period. SEK stärktes 4,8 % mot USD under månaden. Vid månadens slut ägde fonden 37 aktier från 15 länder. Ryssland (19,2%) Brasilien (17,3%) och Kina (16,9%) är de tre länder fonden har störst exponering mot. Bäst utveckling i SEK under månaden uppvisade Marine Harvest (+38%), Phosagro (+24%), Magnit (13%) och Lindsay (+11%). Sämst utveckling uppvisade China Agri Industries (-28%), China Bluechem (-22%), Lianhua (-19%) och Sinofert (-15%). Den kinesiska delen av portföljen utvecklades svagt under månaden, 5 av de 6 sämsta positionerna var kinesiska. Exportstopp av kvävegödsel slår hårt mot gödselbolagen, men även orelaterade bolag som Sun Art Retail (Kinas största ägare och operatör av stomarknader) föll 15% i juni. Gödsel företag internationellt har, trots rekordhög lönsamhet i jordbrukssektorn, utvecklats svagt.

Sektorfördelning



Fondfakta

Startdatum	2012-02-03
Startkurs	100
Kursnotering	Dagligen
Förvaltningsavgift/år	2,5%
Riskenivå	7 av 7 (se KIID för mer info)
Förvaltare	Tundra Fonder AB
Jämförelseindex	MSCI World Net (SEK)
Bankkonto	SEB 5851-10 762 39
ISIN kod	SE0004211290
PPM nr	632315
För mer information kring handel av fonden besök vår hemsida www.tundrafonder.se	

Mer information om våra fonder finns i informationsbroschyren eller faktabladet för respektive fond.

Kontakta oss om du vill att vi ska skicka dessa handlingar till dig