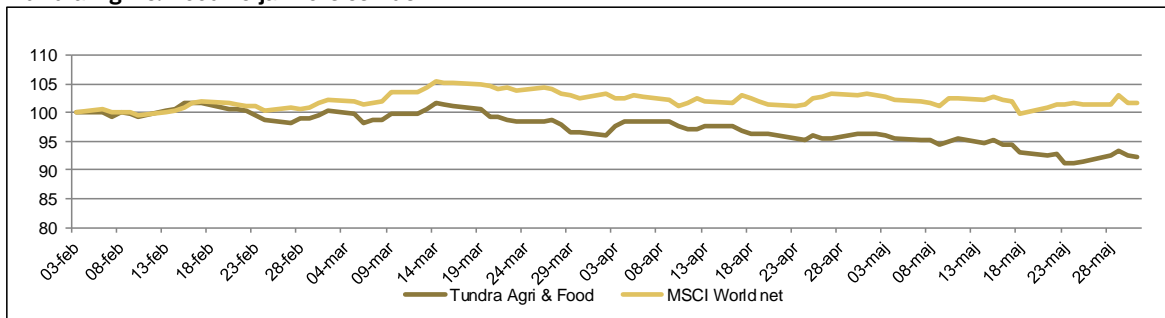




## Tundra Agri &amp; Food vs jämförelseindex



## Utveckling

	1 mån *	3 mån	1 år	Start
Fonden	-4,0%	-	-	-7,6%
MSCI Wld net (SEK)	-1,3%	-	-	1,7%

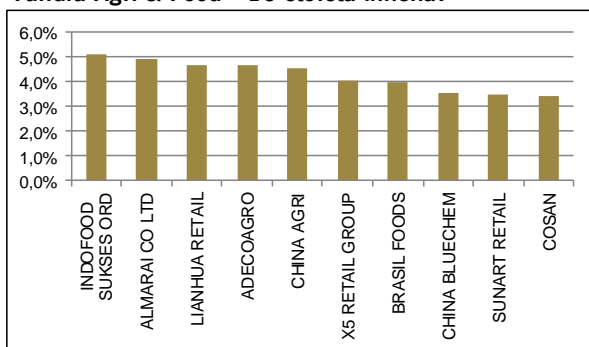
\* Fonden lanserades 3 feb

## Portföljdata

Aktiv risk (Tracking error)*	n.a.
Standardavvikelse*	10,9%
Beta*	0,23

\* Sedan fondstart 12-02-03

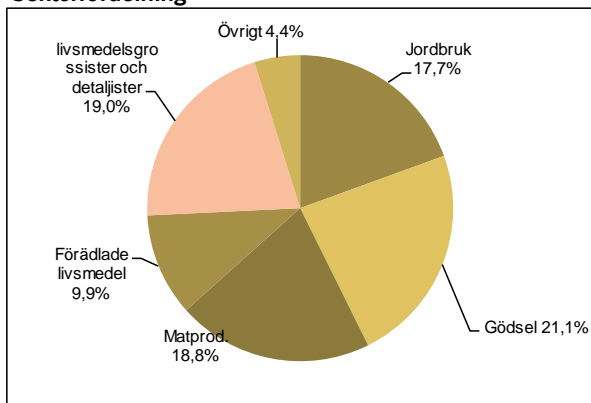
## Tundra Agri &amp; Food - 10 största innehav



## Marknadskommentar

Tundra Agri & Food föll 4% (SEK) i april, jämfört med MSCI World (SEK), som föll 1,3% och MSCI EMF(SEK), som föll 4,1% under samma period. SEK försvagades 8% mot USD under månaden. Vid månadens slut ägde fonden 37 aktier från 15 länder. Ryssland (20%) Kina (19%) och Brasilien (14%) är de tre länder fonden har störst exponering mot. Bäst utveckling i SEK under månaden uppvisade Lianhua(+7,1%), Adecco Agro (+4,1%) och ADM (+3,3%). Sämst utveckling uppvisade Kernel (-28%), JBS (-28%), Wilmar (-28%) och Dixy (-28%). Fram till sista veckan av maj var mjuka råvaror generellt stigande p g a låg nederbörd på många ställen i världen. I slutet av maj kom regn i Ryssland, Svartahavsregionen, USA och Australien som har inneburit att priserna fallit tillbaka. Med det sagt förväntar sig IGC (International Grain Concil) fallande lager av vete under innevarande år. Lagren är därmed de lägsta på fyra år samtidigt som konsumtionen fortsätter öka med ca 2,5% per år. Den globala finansiella oron har satt sin prägel på kursutvecklingen även på vissa av fondens innehav under maj.

## Sektorfördelning



## Fondfakta

Startdatum	2012-02-03
Startkurs	100
Kursnotering	Dagligen
Förvaltningsavgift/år	2,5%
Riskenivå	7 av 7 (se KIID för mer info)
Förvaltare	Tundra Fonder AB
Jämförelseindex	MSCI World (SEK)
Bankkonto	SEB 5851-10 762 39
ISIN kod	SE0004211290
PPM nr	632315
För mer information kring handel av fonden besök vår hemsida <a href="http://www.tundrafonder.se">www.tundrafonder.se</a>	

Mer information om våra fonder finns i informationsbroschyren eller faktabladet för respektive fond.

Kontakta oss om du vill att vi ska skicka dessa handlingar till dig