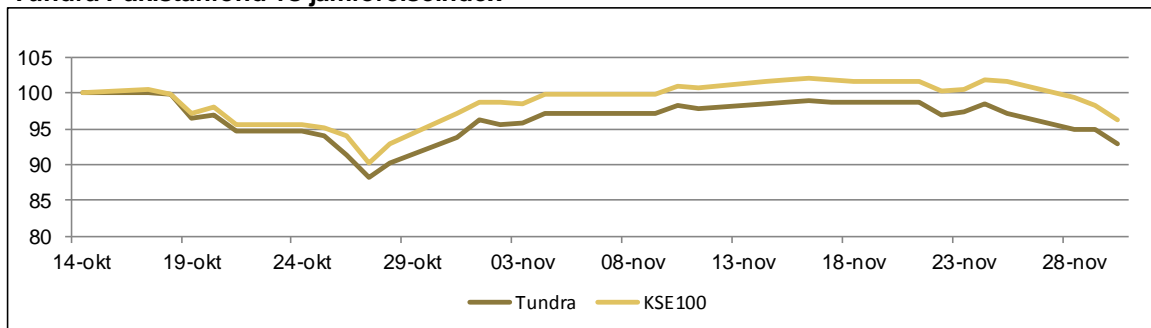




Tundra Pakistanfond vs jämförelseindex



Utveckling

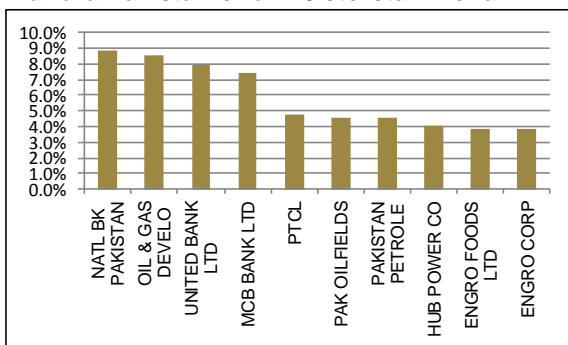
	1 mån	3 mån	1 år	Start
Fonden	-5.7%	-	-	-12.5%
KSE100(SEK)	-1.2%	-	-	-4.9%

Portföljdata

Aktiv risk (Tracking error)*	8.6%
Standardavvikelse*	26.2%
Beta*	1.0

* Sedan fondstart 11-10-14

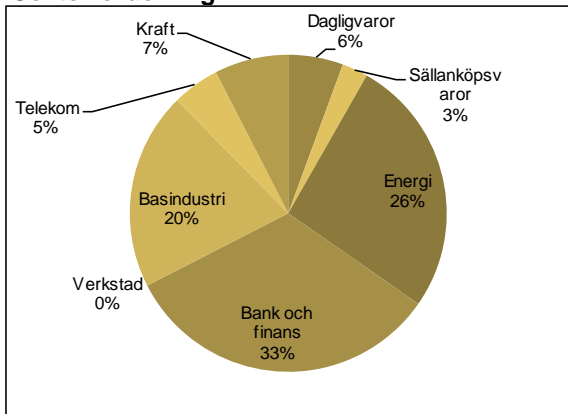
Tundra Pakistanfond - 10 största innehav



Marknadskommentar

Fonden föll 5,7% (SEK) under månaden, jämfört med marknaden som föll 1,2% och de mest likvida aktierna (KSE30) som föll 5,4% under månaden. Ett nytt 13 års lägsta avseende volymer sattes under månaden med USD 20 miljarder daglig omsättning (jmf r 27 nov). Fondens bästa positioner var Adamjee Insurance +8,2%(PKR) och Unilever +0,6%. Sämst utveckling uppvisade Engro Corp -28% (PKR) och Fauji Fertilizer -21%. NATOs rapport kring incidenten 26 november blev en besvikelse då USA ej bad om ursäkt utan fokuserade på bristen på kommunikation. De ansträngda relationerna med USA fortsätter således vilket kommer innebära fortsatt fokus och oro kring effekterna på Pakistans kapitalbalans 2012. Högsta domstolens beslut att pröva den sk memogateskandalen 30/12 innebär ökad risk för nyval på kort sikt och innebar en svag avslutning på året. Vi väntar nu på Pakistanska Finansinspektionens (SECP) åtgärds paket för att förbättra handelsvolymerna. Politisk risk ser dock ut att fortsätta tynga marknaden i det korta perspektivet.

Sektorfördelning



Fondfakta

Startdatum	2011-10-14
Startkurs	100
Kursnotering	Dagligen
Förvaltningsavgift/år	2.5%
Riskenivå	7 av 7 (se KIID för mer info)
Förvaltare	Tundra Fonder AB
Jämförelseindex	KSE100 (SEK)
Bankkonto	SEB 5851-1076190
ISIN kod	SE0004211308
PPM nr	705806
För mer information kring handel av fonden besök vår hemsida www.tundrafonder.se	

Mer information om våra fonder finns i informationsbroschyren eller faktabladet för respektive fond.

Kontakta oss om du vill att vi ska skicka dessa handlingar till dig