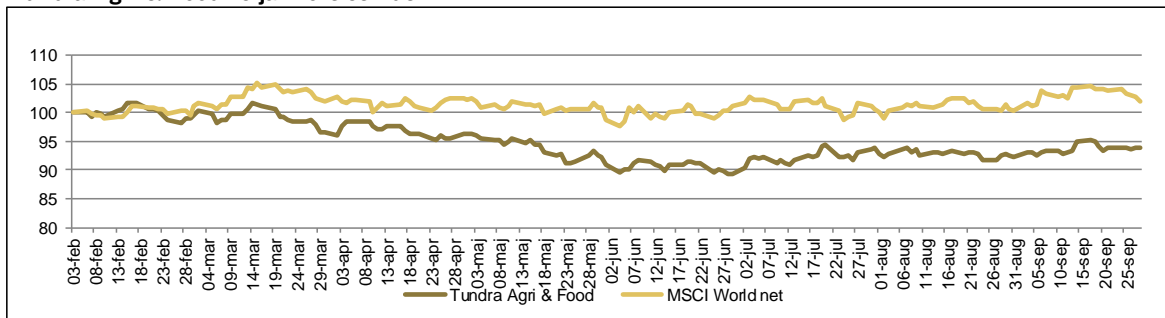




Tundra Agri & Food vs jämförelseindex



Utveckling

	1 mån	3 mån	1 år	Start
Fonden	1,7%	5,0%	-	-6,2%
MSCI Wld net (SEK)	1,7%	0,9%	-	2,0%

28-sep

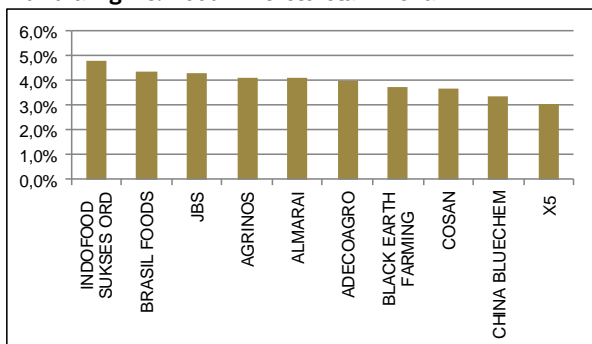
NAV (SEK): 93,79

Portföljdata

Aktiv risk (Tracking error)*	n.a.
Standardavvikelse*	11,5%
Beta*	0,40

* Sedan fondstart 12-02-03

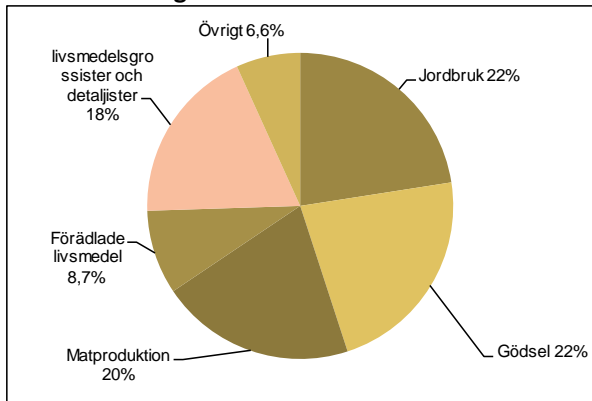
Tundra Agri & Food - 10 största innehav



Marknadskommentar

Tundra Agri & Food steg 1,7% (SEK) i september, jämfört med MSCI World (SEK), som steg 1,7% och MSCI EMF (SEK), som steg 5,0% under samma period. SEK stärktes 1,0% mot USD under månaden. Vid månadens slut ägde fonden 38 aktier från 15 länder. Ryssland (24%), Brasilien (18%) och Kina (17%) är de tre länder fonden har störst exponering mot. Bäst utveckling i SEK under månaden uppvisade JBS (+16%), United Phos (+15%), China Agri (+13%) och Cosan (+13%). Sämst utveckling uppvisade Black Earth Farming (-10%), Lianhua (-10%), Dixy (-8%) och Alpcot Agro (-6%). Majs och sojapriserna har fallit drygt 10% under september. Vetepriset har rört sig sidledes i väntan på ev. exportstopp i Ryssland. Majs steg dock kraftigt sista september när lagernivåerna i USA redovisades lägre än väntat. Under september investerade fonden i en ny aktie, Agrinos. Bolaget säljer mikrobiologisk jordförbättring "på flaska". Den största försäljningen sker i Mexiko. Syngenta har nyligen köpt 4% av bolaget. Syngenta är ett av världens största bolag för utsäde och ogräsbekämpning.

Sektorfördelning



Fondfakta

Startdatum	2012-02-03
Startkurs	100
Kursnotering	Dagligen
Förvaltningsavgift/år	2,5%
Riskenivå	7 av 7 (se KIID för mer info)
Förvaltare	Tundra Fonder AB
Jämförelseindex	MSCI World Net (SEK)
Bankkonto	SEB 5851-10 762 39
ISIN kod	SE0004211290
PPM nr	632315
För mer information kring handel av fonden besök vår hemsida www.tundrafonder.se	

Mer information om våra fonder finns i informationsbroschyren eller faktabladet för respektive fond.

Kontakta oss om du vill att vi ska skicka dessa handlingar till dig