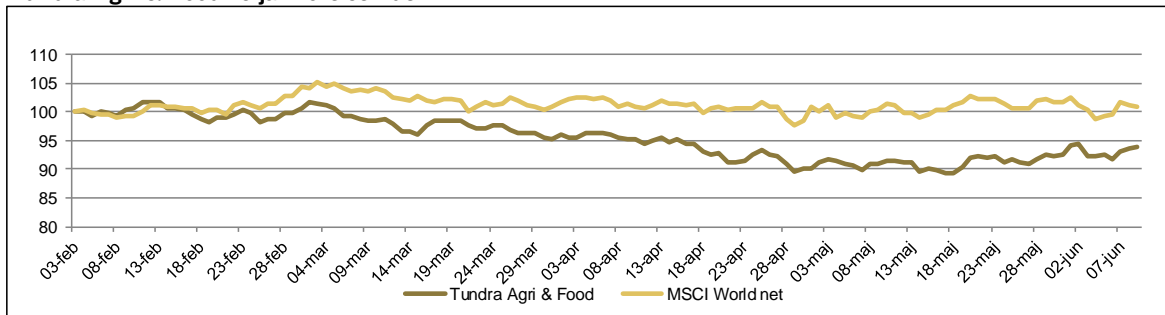




Tundra Agri & Food vs jämförelseindex



Utveckling

	1 mån	3 mån	1 år	Start
Fonden	4,9%	-2,5%	-	-6,3%
MSCI Wld net (SEK)	-0,1%	-1,6%	-	0,9%

31-jul

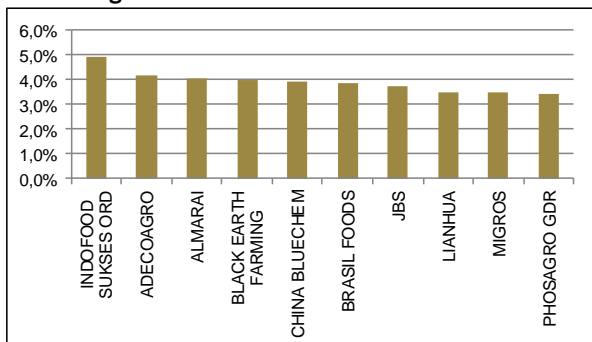
NAV (SEK): 93,75

Portföljdاتا

Aktiv risk (Tracking error)*	n.a.
Standardavvikelse*	12,0%
Beta*	0,42

* Sedan fondstart 12-02-03

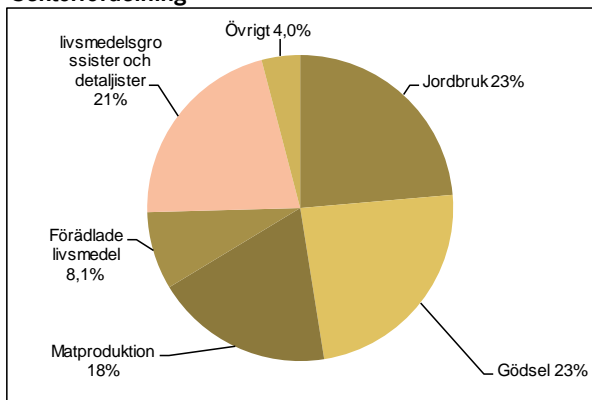
Tundra Agri & Food - 10 största innehav



Marknadskommentar

Tundra Agri & Food steg 4,9% (SEK) i juli, jämfört med MSCI World (SEK), som sjönk 0,1% och MSCI EMF(SEK), som steg 0,3% under samma period. SEK stärktes 1,8 % mot USD under månaden. Vid månadens slut ägde fonden 38 aktier från 16 länder. Ryssland (25%) Kina (19%) och Brasilien (16%) är de tre länder fonden har störst exponering mot. Bäst utveckling i SEK under månaden uppvisade Black Earth Farming (+46%), Sinofert (+30%), Ros Agro (+25%) och Acron (+19%). Sämst utveckling uppvisade X5 (-15%) JBS (-13%) och ADM (-13%). Lagren av spannmål har varit fallande i 25år och är låga. Marknaden förväntade sig dock en rekordskörd i USA som skulle möta den stigande efterfrågan. När nu torkan har slagit till i USA, nästan 90% av all odlingsbar mark i USA är påverkad, så stiger priserna för all spannmål kraftigt. Sedan 1 juni har majs stigit 59% och vete 42%. De två grödorna står för över 50% av all spannmålsodling i världen. Prisuppgången påverkar många matproducenter negativt fram till dess de kan höja sina priser.

Sektorfördelning



Fondfakta

Startdatum	2012-02-03
Startkurs	100
Kursnotering	Dagligen
Förvaltningsavgift/år	2,5%
Riskenivå	7 av 7 (se KIID för mer info)
Förvaltare	Tundra Fonder AB
Jämförelseindex	MSCI World Net (SEK)
Bankkonto	SEB 5851-10 762 39
ISIN kod	SE0004211290
PPM nr	632315
För mer information kring handel av fonden besök vår hemsida www.tundrafonder.se	

Mer information om våra fonder finns i informationsbroschyren eller faktabladet för respektive fond.

Kontakta oss om du vill att vi ska skicka dessa handlingar till dig